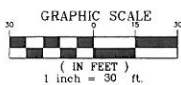
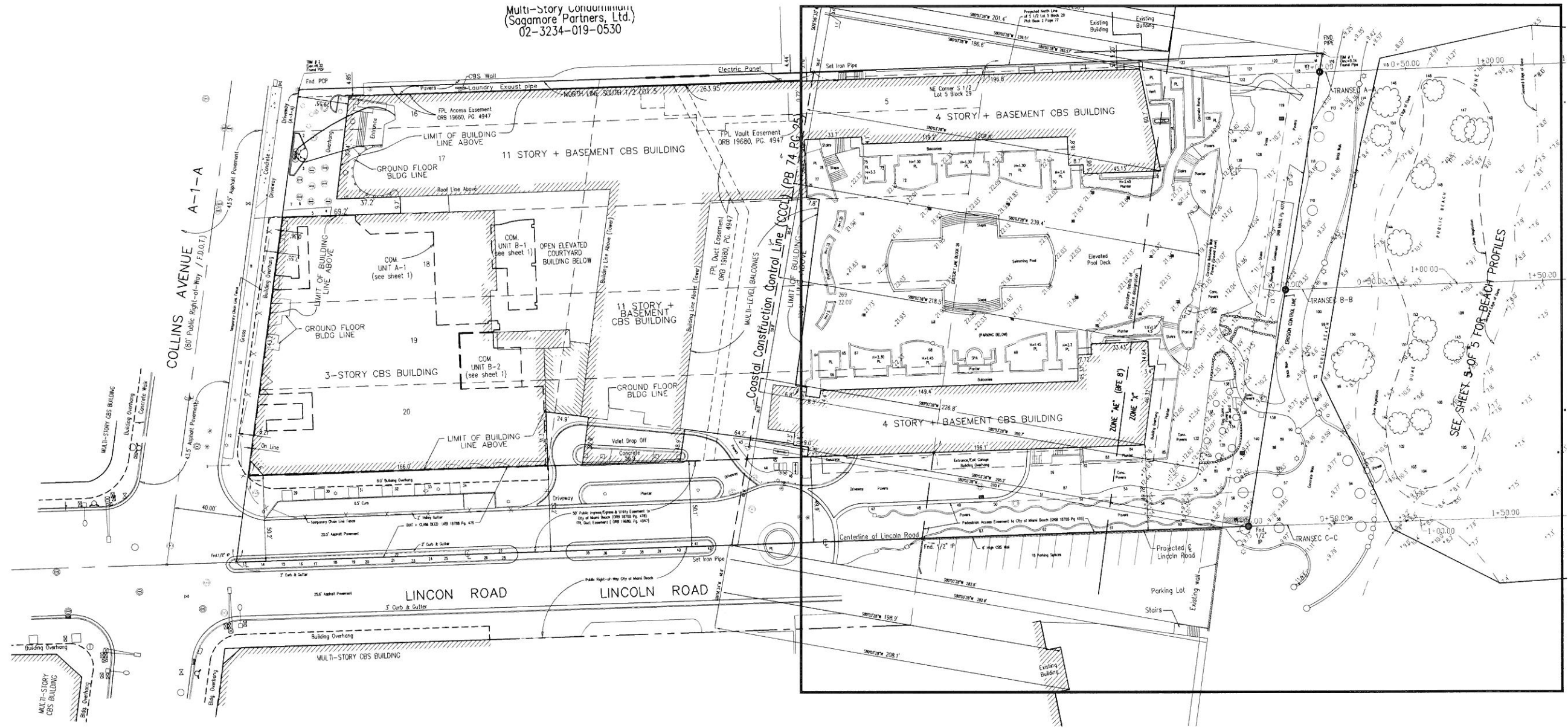


SKETCH OF BOUNDARY SURVEY
ALTA/NSPS LAND TITLE SURVEY



SEE SHEET 4 OF 5 FOR DETAIL

Multi-Story Condominium
(Sagamore Partners, Ltd.)
02-3234-019-0530



NOTE:
ALL BUILDING HEIGHTS ARE REFERENCED TO THE SIDEWALK AT THE SOUTHEAST CORNER OF THE 3 STORY CBS BUILDING ON LINCOLN ROAD.

| No. | Botanical Name | Common Name | Diameter (Inches) | Height (Feet) | Canopy (Feet) |
|-------|---------------------|--------------------|-------------------|---------------|---------------|
| 1 | Cocos nucifera | Coconut Palm | 0.6 | 15 | 20 |
| 2 | Phoenix Canariensis | Canary Island Palm | 1.2 | 20 | 22 |
| 3 | Phoenix Canariensis | Canary Island Palm | 1.3 | 22 | 22 |
| 4-7 | Cocos nucifera | Coconut Palm | 0.5 | 12 | 20 |
| 8-11 | Cocos nucifera | Coconut Palm | 0.7 | 30 | 20 |
| 12 | Cocos nucifera | Coconut Palm | 0.7 | 25 | 20 |
| 13 | Cocos nucifera | Coconut Palm | 0.7 | 20 | 20 |
| 14-16 | Cocos nucifera | Coconut Palm | 0.7 | 22 | 20 |
| 17 | Cocos nucifera | Coconut Palm | 0.6 | 18 | 20 |
| 18-20 | Cocos nucifera | Coconut Palm | 0.6 | 20 | 20 |
| 21 | Cocos nucifera | Coconut Palm | 0.6 | 18 | 20 |
| 22 | Cocos nucifera | Coconut Palm | 0.6 | 20 | 20 |
| 23 | Cocos nucifera | Coconut Palm | 0.7 | 22 | 20 |
| 24-28 | Cocos nucifera | Coconut Palm | 0.7 | 22 | 20 |
| 29-34 | Phoenix Canariensis | Canary Island Palm | 1.3 | 22 | 20 |
| 35 | Cocos nucifera | Coconut Palm | 0.6 | 30 | 20 |
| 36-37 | Cocos nucifera | Coconut Palm | 0.6 | 25 | 20 |
| 38-39 | Cocos nucifera | Coconut Palm | 0.6 | 20 | 20 |
| 40 | Cocos nucifera | Coconut Palm | 0.6 | 22 | 20 |

| No. | Botanical Name | Common Name | Diameter (Inches) | Height (Feet) | Canopy (Feet) |
|------------|---------------------|---------------------|-------------------|---------------|---------------|
| 41 | Cocos nucifera | Coconut Palm | 0.6 | 18 | 20 |
| 42 | Cocos nucifera | Coconut Palm | 0.7 | 20 | 20 |
| 43, 44, 46 | Cocos nucifera | Coconut Palm | 0.6 | 25 | 20 |
| 45 | Cocos nucifera | Coconut Palm | 0.6 | 18 | 20 |
| 47-49 | Phoenix Canariensis | Canary Island Palm | 23 | 22 | 20 |
| 50-63 | Phoenix Canariensis | Canary Island Palm | 14 | 25 | 20 |
| 64, 65 | Cocos nucifera | Coconut Palm | 0.7 | 25 | 20 |
| 66 | Cocos nucifera | Coconut Palm | 0.7 | 20 | 20 |
| 67 | Cocos nucifera | Coconut Palm | 0.7 | 20 | 20 |
| 68, 69 | Phoenix Canariensis | Canary Island Palm | 1.3 | 25 | 20 |
| 70 | Cocos nucifera | Coconut Palm | 0.7 | 22 | 20 |
| 71, 72 | Phoenix Canariensis | Canary Island Palm | 1.3 | 25 | 20 |
| 73, 75 | Cocos nucifera | Coconut Palm | 0.7 | 30 | 20 |
| 74 | Cocos nucifera | Coconut Palm | 0.7 | 22 | 20 |
| 76, 77 | Cocos nucifera | Coconut Palm | 0.7 | 22 | 20 |
| 78 | Cocos nucifera | Coconut Palm | 0.7 | 25 | 20 |
| 79-82 | Cocos nucifera | Coconut Palm | 0.7 | 20 | 20 |
| 83-87 | Unknown to Surveyor | Unknown to Surveyor | 0.5 | 15 | 15 |

- SYMBOL LEGEND
- Drain
 - Manhole Drain
 - Light pole
 - Sign
 - Meter Electric
 - Meter Water
 - Water Valve
 - Survey Point
 - Street Light Pole
 - Fire hydrant
 - Catch Basin
 - Manhole Telephone
 - Manhole Unmarked
 - Guard Post
 - Water Valve Cover
 - Manhole Sewer
 - Parking Meter
 - Signal Mast Arm
 - Manhole Electric
 - Valve Gas
 - Manitory Well
 - Post
 - Manhole Gressatop

- ABBREVIATIONS
- PLT: Planter
 - CONC: Concrete
 - CLF: Chain Link Fence
 - O.H.: Overhang
 - N.G.V.D.: National Geodetic Vertical Datum
 - N.A.D.: North American Datum
 - P.O.B.: Point of Beginning
 - U.S.C.E.: United States Corp of Engineers
 - PRM: Permanent Reference Marker
 - N.G.S.: National Geodetic Survey
 - O.R.B.: Official Record Book
 - C.F. No.: Clerk's File Number
 - ESMT: Easement
 - Pg.: Page
 - D.B.: Deed Book
 - D.: Deed
 - (M): Measure
 - (C): Calculate
 - BFE: Boundary Flood Elevation
 - Com. Unit: Commercial Unit
 - P.B.: Plot Book
 - P.O.B.: Point of Beginning
 - F.F.E.: Finish Floor Elevation

| No. | Date | Description |
|-----|----------|----------------|
| 1 | 10/12/05 | Initial Survey |
| 2 | 10/12/05 | Revised Survey |
| 3 | 10/12/05 | Revised Survey |
| 4 | 10/12/05 | Revised Survey |
| 5 | 10/12/05 | Revised Survey |
| 6 | 10/12/05 | Revised Survey |
| 7 | 10/12/05 | Revised Survey |
| 8 | 10/12/05 | Revised Survey |
| 9 | 10/12/05 | Revised Survey |
| 10 | 10/12/05 | Revised Survey |
| 11 | 10/12/05 | Revised Survey |
| 12 | 10/12/05 | Revised Survey |
| 13 | 10/12/05 | Revised Survey |
| 14 | 10/12/05 | Revised Survey |
| 15 | 10/12/05 | Revised Survey |
| 16 | 10/12/05 | Revised Survey |
| 17 | 10/12/05 | Revised Survey |
| 18 | 10/12/05 | Revised Survey |
| 19 | 10/12/05 | Revised Survey |
| 20 | 10/12/05 | Revised Survey |

E.R. Brownell & Associates, Inc.
CONSULTING ENGINEERS
LAND PLANNERS
2434 SW 28th Lane
Miami, Florida 33133
305-860-3870 (FAX)
WWW.ERBROWNELL.COM
Drawn by: JET/ALR
Checked by: TB
Scale: 1" = 30'
Date: 05/19/05
Certification No.: LB761

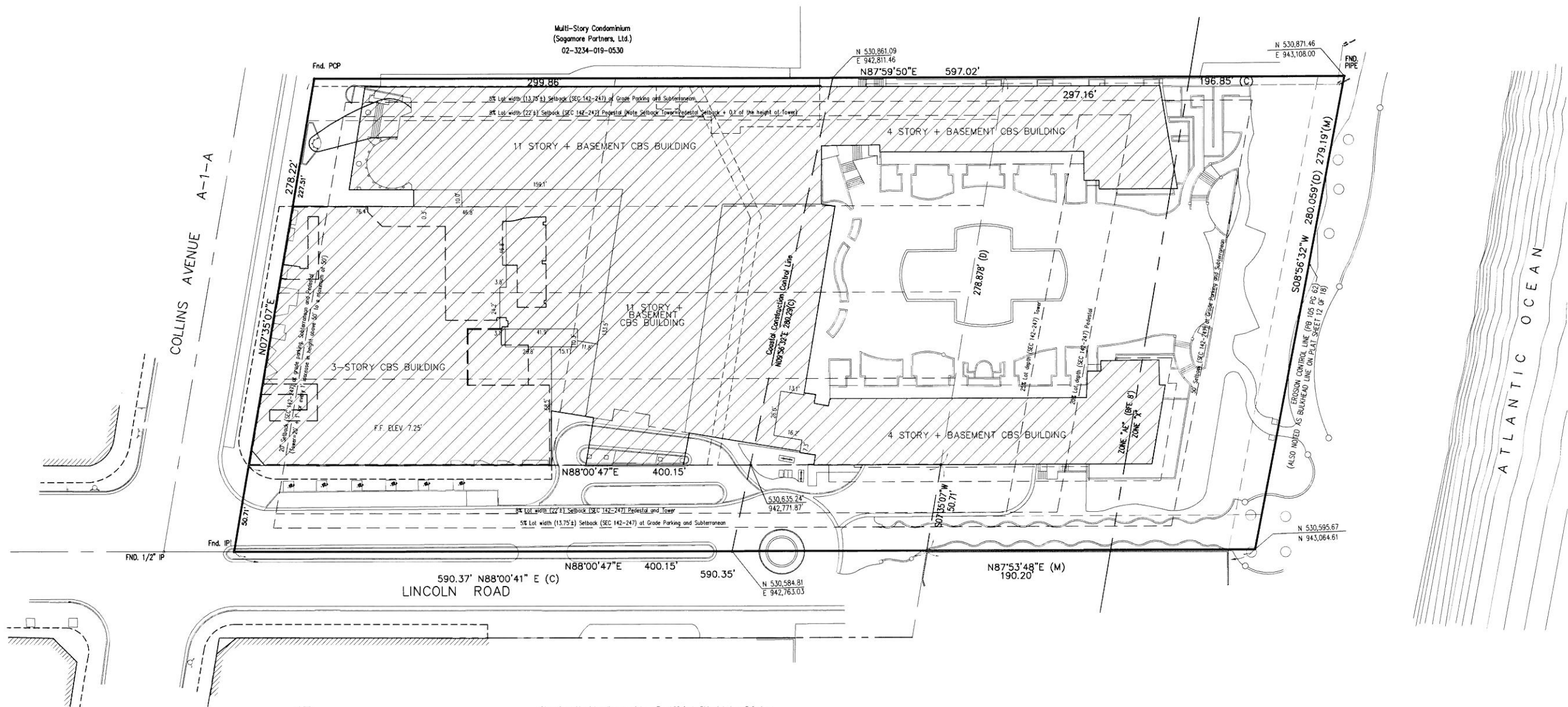
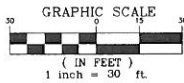
DI LIDO BEACH RESORT LLC
1 Lincoln Road, Miami Beach, Florida 33139
FINAL SURVEY

Not valid without the signature and the raised seal of a Florida licensed surveyor and mapper.

Sheet: 2 OF 6
J.N. 55997
Sk. No.
LS-2042E

D:\PROJ\57556-E, DI, LIDO\55997 UPDATE, 57556-A, SHEET, 3, ZONING INFORMATION.dwg

SKETCH OF BOUNDARY SURVEY ALTA/NSPS LAND TITLE SURVEY



NOTE:

The Subject Property lies within the Ocean Drive/Collins Avenue Historic District within the Miami Beach Architectural District based on the map of the Historic Districts and Sites of the City of Miami Beach, last revised December 15, 2011 as prepared by the City's Planning Department (and depicted on the City of Miami Beach Official Website - www.miamibeachfl.gov).

The Subject Property lies within the RM-3 residential multifamily, high intensity district based on the Official Zoning Map of the City of Miami Beach, adopted September 21, 1989, effective October 1, 1989, last revised October 17, 2011 as prepared by the City's Planning Department (and depicted on the City of Miami Beach Official Website - www.miamibeachfl.gov). The height requirements for the RM-3 residential multifamily, high intensity district, pursuant to the Miami Beach Code of Ordinances, codified through Ordinance No. 2012-3769, enacted June 8, 2012 (Supp. No. 50), under Subpart B, Chapter 142, Article II, Division 3, Subdivision V, Sec. 142-246(b) are as follows:

Maximum Building Height (feet): 150 feet; Oceanfront lots 200 feet; Architectural district new construction 120 feet; ground floor additions (whether attached or detached) to existing structures on oceanfront lots 50 feet (except as provided in Section 142-1161).

Maximum Number of Stories: 16 stories; Oceanfront lots 22 stories; Architectural district new construction 13 stories; ground floor additions (whether attached or detached) to existing structures on oceanfront lots 5 stories (except as provided in Section 142-1161).

NOTE: The height referenced herein is in "STORIES", where the existing structure is a maximum of 11 stories.

The setback requirements for the RM-3 residential multifamily, high intensity district, under Sec. 142-247, of said Code of Ordinances are as follows:

At-grade parking lot on the same lot: Front - 20 feet; Side, Interior - 5 feet, or 5% of lot width, whichever is greater; Side, Facing a Street - 5 feet, or 5% of lot width, whichever is greater; Rear - Non-oceanfront lots 5 feet; Oceanfront lots 50 feet from bulkhead line.

Subterranean: Front - 20 feet; Side, Interior - 5 feet, or 5% of lot width, whichever is greater; (0 feet if lot width is 50 feet or less); Side, Facing a Street - 5 feet, or 5% of lot width, whichever is greater; Rear - Non-oceanfront lots 0 feet; Oceanfront lots 50 feet from bulkhead line.

Pedestal: Front - 20 feet; Side, Interior - Sum of the side yards shall equal 16% of lot width Minimum 7.5 feet or 8% of lot width, whichever is greater; Side, Facing a Street - Sum of the side yards shall equal 16% of lot width Minimum 7.5 feet or 8% of lot width, whichever is greater; Rear - Non-oceanfront lots 10% of lot depth; Oceanfront lots 20% of lot depth, 50 feet from the bulkhead line whichever is greater.

Tower: Front - 20 feet + 1 foot for every 1 foot increase in height above 50 feet, to a maximum of 50 feet, then shall remain constant; Side, Interior - The required pedestal setback plus 0.10 of the height of the tower portion of the building. The total required setback shall not exceed 50 feet; Side, Facing a Street - Sum of the side yards shall equal 15% of the lot width Minimum 7.5 feet or 8% of lot width, whichever is greater; Rear - Non-oceanfront lots 15% of lot depth; Oceanfront lots 25% of lot depth, 75 feet minimum from the bulkhead line whichever is greater.

The zoning requirements stated herein are based on the sources as noted. It should also be noted that the setback requirements at the time of construction of the existing structure may have varied from the current requirements. Apparent setback encroachment may not indicate non-compliance with the herein stated requirements. There were variances obtained for setback, height, FAR allowances and other restrictions not disclosed herein, contact the City of Miami Beach, Planning Department for an Official Zoning Determination. The determination of "Zoning Compliance" lies outside the scope of this survey.

Building Area 81,140 Square feet ±

SYMBOL LEGEND

- Drain
- Manhole Drain
- Light pole
- Sign
- Meter Electric
- Meter Water
- Water Valve
- Survey Point
- Street Light Pole
- Fire hydrant
- Manhole Telephone
- Manhole Unmarked
- Catch Basin
- Guard Post
- Water Valve Cover
- Manhole Sewer
- Parking Meter
- Signal Mast Arm
- Manhole Electric
- Valve Gas
- Monitory Well
- Post
- Manhole Greasetrap

ABBREVIATIONS

- P.L.T. Planter
- CONC. Concrete
- CLF Chain Link Fence
- O.H. Overhang
- N.G.V.D. National Geodetic Vertical Datum
- N.A.D. North American Datum
- P.O.B. Point of Beginning
- U.S.C.E. United States Corp of Engineers
- PRM Permanent Reference Marker
- N.G.S. National Geodetic Survey
- O.R.B. Official Record Book
- C.F. No. Clerk's File Number
- ESMT. Easement
- P.G. Page
- D.B. Deed Book
- Deed Deed
- (M) Measure Distances
- (R) Recorded Distances
- (C) Calculate
- BFE Boundary Flood Elevation
- Com. Commercial Unit
- PB Plot Book
- P.O.B. Point of Beginning

| No. | Date | Acvd. | Description |
|-----|----------|-------|---|
| 20 | 3-22-16 | AAP | Update to reflect new title commitment |
| 19 | 3-10-16 | AAP | Update survey / no title commitment |
| 18 | 11-30-15 | AAP | Update certification |
| 17 | 11-09-15 | AAP | Update certification |
| 16 | 10-02-15 | AAP | Revised Title Commitment (57556) |
| 15 | 09-23-15 | AAP | Update survey and certification |
| 14 | 03-19-15 | IB | Update survey and title (003, 142, 255) |
| 13 | 01-28-15 | IB | Rev. to show been pulled only |
| 12 | 10-19-12 | IB | General Comments |
| 11 | 10-15-12 | IB | Revised Title Commitment |
| 10 | 09-22-12 | IB | Update Survey (57556) |
| 9 | 12-19-08 | IB | Additional Field Elevations |
| 8 | 06/19/08 | IB | Update Title & Description |
| 7 | 05/19/05 | IB | Update Title & Description |
| 6 | 02/14/05 | JL | Update Legal |
| 5 | 02/08/05 | JL | Updated R/O Survey |
| 4 | 12/15/04 | JL | Updated R/O Survey |
| 3 | 27/07/00 | MSJ | Updated Survey |
| 2 | 9/6/99 | MSJ | Revised legal description & notes |
| 1 | 9/7/99 | MSJ | Remove Unit B-2 & add note |

DI LIDO BEACH RESORT LLC
1 Lincoln Road, Miami Beach, Florida 33139
FINAL SURVEY

E.R. Brownell & Associates, Inc.
CONSULTING ENGINEERS
2434 SW 28th Lane
305-860-3966
WWW.EBROWNELL.COM

Multi-Story Condominium
(Sagamore Partners, Ltd.)
02-3234-019-0530

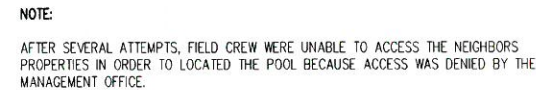
LAND PLANNERS
SURVEYORS & MAPPERS
Miami, Florida, 33133
305-860-3870 (FAX)

Drawn by: JET/ALR
CHK. BY: TB

Ref. F.B. - 1024
Scale: 1" = 30'

Date: 05/19/05
Certification No. LB761

Q:\Proj\57556-E DI LIDO\55997 UPDATE 57556-A SHEET 4, 5 and 6.dwg



OFF SHEET 6 OF 6

| | | | | | | | | | | | | | | | | | | | | | | | | | | | | | | | | | | | | | | | | | | | | | | | | | | | | | | | | | | | | | | | | | | | | | | | | | | | | | | | | | | | | | | | | | | | | | | | | | | | | | | | | | | | | | | | | | | | | | | | | | | | | | | | | | | | | | | | | | | | | | | | | | | | | | | | | | | | | | | | | | | | | | | | | | | | | | | | | | | | | | | | | | | | | | | | | | | | | | | | | | | | | | | | | | | | | | | | | | | | | | | | | | | | | | | | | | | | | | | | | | | | | | | | | | | | | | | | | | | | | | | | | | | | | | | | | | | | | | | | | | | | | | | | | | | | | | | | | | | | | | | | | | | | | | | | | | | | | | | | | | | | | | | | | | | | | | | | | | | | | | | | | | | | | | | | | | | | | | | | | | | | | | | | | | | | | | | | | | | | | | | | | | | | | | | | | | | | | | | | | | | | | | | | | | | | | | | | | | | | | | | | | | | | | | | | | | | | | | | | | | | | | | | | | | | | | | | | | | | | | | | | | | | | | | | | | | | | | | | | | | | | | | | | | | | | | | | | | | | | | | | | | | | | | | | | | | | | | | | | | | | | | | | | | | | | | | | | | | | | | | | | | | | | | | | | | | | | | | | | | | | | | | | | | | | | | | | | | | | | | | | | | | | | | | | | | | | | | | | | | | | | | | | | | | | | | | | | | | | | | | | | | | | | | | | | | | | | | | | | | | | | | | | | | | | | | | | | | | | | | | | | | | | | | | | | | | | | | | | | | | | | | | | | | | | | | | | | | | | | | | | | | | | | | | | | | | | | | | | | | | | | | | | | | | | | | | | | | | | | | | | | | | | | | | | | | | | | | | | | | | | | | | | | | | | | | | | | | | | | | | | | | | | | | | | | | | | | | | | | | | | | | | | | | | | | | | | | | | | | | | | | | | | | | | | | | | | | | | | | | | | | | | | | | | | | | | | | | | | | | | | | | | | | | | | | | | | | | | | | | | | | | | | | | | | | | | | | | | | | | | | | | | | | | | | | | | | | | | | | | | | | | | | | | | | | | | | | | | | | | | | | | | | | | | | | | | | | | | | | | | | | | | | | | | | | | | | | | | | | | | | | | | | | | | | | | | | | | | | | | | | | | | | | | | | | | | | | | | | | | | | | | | | | | | | | | | | | | | | | | | | | | | | | | | | | | | | | | | | | | | | | | | | | | | | | | | | | | | | | | | | | | | | | | | | | | | | | | | | | | | | | | | | | | | | | | | | | | | | | | | | | | | | | | | | | | | | | | | | | | | | | | | | | | | | | | | | | | | | | | | | | | | | | | | | | | | | | | | | | | | | | | | | | | | | | | | | | | | | | | | | | | | | | | | | | | | | | | | | | | | | | | | | | | | | | | | | | | | | | | | | | | | | | | | | | | | | | | | | | | | | | | | | | | | | | | | | | | | | | | | | | | | | | | | | | | | | | | | | | | | | | | | | | | | | | | | | | | | | | | | | | | | | | | | | | | | | | | | | | | | | | | | | | | | | | | | | | | | | | |
|-----|---------|-----|--|--|--|--|--|--|--|--|--|--|--|--|--|--|--|--|--|--|--|--|--|--|--|--|--|--|--|--|--|--|--|--|--|--|--|--|--|--|--|--|--|--|--|--|--|--|--|--|--|--|--|--|--|--|--|--|--|--|--|--|--|--|--|--|--|--|--|--|--|--|--|--|--|--|--|--|--|--|--|--|--|--|--|--|--|--|--|--|--|--|--|--|--|--|--|--|--|--|--|--|--|--|--|--|--|--|--|--|--|--|--|--|--|--|--|--|--|--|--|--|--|--|--|--|--|--|--|--|--|--|--|--|--|--|--|--|--|--|--|--|--|--|--|--|--|--|--|--|--|--|--|--|--|--|--|--|--|--|--|--|--|--|--|--|--|--|--|--|--|--|--|--|--|--|--|--|--|--|--|--|--|--|--|--|--|--|--|--|--|--|--|--|--|--|--|--|--|--|--|--|--|--|--|--|--|--|--|--|--|--|--|--|--|--|--|--|--|--|--|--|--|--|--|--|--|--|--|--|--|--|--|--|--|--|--|--|--|--|--|--|--|--|--|--|--|--|--|--|--|--|--|--|--|--|--|--|--|--|--|--|--|--|--|--|--|--|--|--|--|--|--|--|--|--|--|--|--|--|--|--|--|--|--|--|--|--|--|--|--|--|--|--|--|--|--|--|--|--|--|--|--|--|--|--|--|--|--|--|--|--|--|--|--|--|--|--|--|--|--|--|--|--|--|--|--|--|--|--|--|--|--|--|--|--|--|--|--|--|--|--|--|--|--|--|--|--|--|--|--|--|--|--|--|--|--|--|--|--|--|--|--|--|--|--|--|--|--|--|--|--|--|--|--|--|--|--|--|--|--|--|--|--|--|--|--|--|--|--|--|--|--|--|--|--|--|--|--|--|--|--|--|--|--|--|--|--|--|--|--|--|--|--|--|--|--|--|--|--|--|--|--|--|--|--|--|--|--|--|--|--|--|--|--|--|--|--|--|--|--|--|--|--|--|--|--|--|--|--|--|--|--|--|--|--|--|--|--|--|--|--|--|--|--|--|--|--|--|--|--|--|--|--|--|--|--|--|--|--|--|--|--|--|--|--|--|--|--|--|--|--|--|--|--|--|--|--|--|--|--|--|--|--|--|--|--|--|--|--|--|--|--|--|--|--|--|--|--|--|--|--|--|--|--|--|--|--|--|--|--|--|--|--|--|--|--|--|--|--|--|--|--|--|--|--|--|--|--|--|--|--|--|--|--|--|--|--|--|--|--|--|--|--|--|--|--|--|--|--|--|--|--|--|--|--|--|--|--|--|--|--|--|--|--|--|--|--|--|--|--|--|--|--|--|--|--|--|--|--|--|--|--|--|--|--|--|--|--|--|--|--|--|--|--|--|--|--|--|--|--|--|--|--|--|--|--|--|--|--|--|--|--|--|--|--|--|--|--|--|--|--|--|--|--|--|--|--|--|--|--|--|--|--|--|--|--|--|--|--|--|--|--|--|--|--|--|--|--|--|--|--|--|--|--|--|--|--|--|--|--|--|--|--|--|--|--|--|--|--|--|--|--|--|--|--|--|--|--|--|--|--|--|--|--|--|--|--|--|--|--|--|--|--|--|--|--|--|--|--|--|--|--|--|--|--|--|--|--|--|--|--|--|--|--|--|--|--|--|--|--|--|--|--|--|--|--|--|--|--|--|--|--|--|--|--|--|--|--|--|--|--|--|--|--|--|--|--|--|--|--|--|--|--|--|--|--|--|--|--|--|--|--|--|--|--|--|--|--|--|--|--|--|--|--|--|--|--|--|--|--|--|--|--|--|--|--|--|--|--|--|--|--|--|--|--|--|--|--|--|--|--|--|--|--|--|--|--|--|--|--|--|--|--|--|--|--|--|--|--|--|--|--|--|--|--|--|--|--|--|--|--|--|--|--|--|--|--|--|--|--|--|--|--|--|--|--|--|--|--|--|--|--|--|--|--|--|--|--|--|--|--|--|--|--|--|--|--|--|--|--|--|--|--|--|--|--|--|--|--|--|--|--|--|--|--|--|--|--|--|--|--|--|--|--|--|--|--|--|--|--|--|--|--|--|--|--|--|--|--|--|--|--|--|--|--|--|--|--|--|--|--|--|--|--|--|--|--|--|--|--|--|--|--|--|--|--|--|--|--|--|--|--|--|--|--|--|--|--|--|--|--|--|--|--|--|--|--|--|--|--|--|--|--|--|--|--|--|--|--|--|--|--|--|--|--|--|--|--|--|--|--|--|--|--|--|--|--|--|--|--|--|--|--|--|--|--|--|--|--|--|--|--|--|--|--|--|--|--|--|--|--|--|--|--|--|--|--|--|--|--|--|--|--|--|--|--|--|--|--|--|--|--|--|--|--|--|--|--|--|--|--|--|--|--|--|--|--|--|--|--|--|--|--|--|--|--|--|--|--|--|--|--|--|--|--|--|--|--|--|--|--|--|--|--|--|--|--|--|--|--|--|--|--|--|--|--|--|--|--|--|--|--|--|--|--|--|--|--|--|--|--|--|--|--|--|--|--|--|--|--|--|--|--|--|--|--|--|--|--|--|--|--|--|--|--|--|--|--|--|--|--|--|--|--|--|--|--|--|--|--|--|--|--|--|--|--|--|--|--|--|--|--|--|--|--|--|--|--|--|--|--|--|--|--|--|--|--|--|--|--|--|--|--|--|--|--|--|--|--|--|--|--|--|--|--|--|--|--|--|--|--|--|--|--|--|--|--|--|--|--|--|--|--|--|--|--|--|--|--|--|--|--|--|--|--|--|--|--|--|--|--|--|--|--|--|--|--|--|--|--|--|--|--|--|--|--|--|--|--|--|--|--|--|--|--|--|--|--|--|--|--|--|--|--|--|--|--|--|--|--|--|--|--|--|--|--|--|--|--|--|--|--|--|--|--|--|--|--|--|--|--|--|--|--|--|--|--|--|--|--|--|--|--|--|--|--|--|--|--|--|--|--|--|--|--|--|--|--|--|--|--|--|--|--|--|--|--|--|--|--|--|--|--|--|--|--|--|--|--|--|--|--|--|--|--|--|--|----|
| 201 | 3-22-16 | AAP | Update to reflect new title commitment | | | | | | | | | | | | | | | | | | | | | | | | | | | | | | | | | | | | | | | | | | | | | | | | | | | | | | | | | | | | | | | | | | | | | | | | | | | | | | | | | | | | | | | | | | | | | | | | | | | | | | | | | | | | | | | | | | | | | | | | | | | | | | | | | | | | | | | | | | | | | | | | | | | | | | | | | | | | | | | | | | | | | | | | | | | | | | | | | | | | | | | | | | | | | | | | | | | | | | | | | | | | | | | | | | | | | | | | | | | | | | | | | | | | | | | | | | | | | | | | | | | | | | | | | | | | | | | | | | | | | | | | | | | | | | | | | | | | | | | | | | | | | | | | | | | | | | | | | | | | | | | | | | | | | | | | | | | | | | | | | | | | | | | | | | | | | | | | | | | | | | | | | | | | | | | | | | | | | | | | | | | | | | | | | | | | | | | | | | | | | | | | | | | | | | | | | | | | | | | | | | | | | | | | | | | | | | | | | | | | | | | | | | | | | | | | | | | | | | | | | | | | | | | | | | | | | | | | | | | | | | | | | | | | | | | | | | | | | | | | | | | | | | | | | | | | | | | | | | | | | | | | | | | | | | | | | | | | | | | | | | | | | | | | | | | | | | | | | | | | | | | | | | | | | | | | | | | | | | | | | | | | | | | | | | | | | | | | | | | | | | | | | | | | | | | | | | | | | | | | | | | | | | | | | | | | | | | | | | | | | | | | | | | | | | | | | | | | | | | | | | | | | | | | | | | | | | | | | | | | | | | | | | | | | | | | | | | | | | | | | | | | | | | | | | | | | | | | | | | | | | | | | | | | | | | | | | | | | | | | | | | | | | | | | | | | | | | | | | | | | | | | | | | | | | | | | | | | | | | | | | | | | | | | | | | | | | | | | | | | | | | | | | | | | | | | | | | | | | | | | | | | | | | | | | | | | | | | | | | | | | | | | | | | | | | | | | | | | | | | | | | | | | | | | | | | | | | | | | | | | | | | | | | | | | | | | | | | | | | | | | | | | | | | | | | | | | | | | | | | | | | | | | | | | | | | | | | | | | | | | | | | | | | | | | | | | | | | | | | | | | | | | | | | | | | | | | | | | | | | | | | | | | | | | | | | | | | | | | | | | | | | | | | | | | | | | | | | | | | | | | | | | | | | | | | | | | | | | | | | | | | | | | | | | | | | | | | | | | | | | | | | | | | | | | | | | | | | | | | | | | | | | | | | | | | | | | | | | | | | | | | | | | | | | | | | | | | | | | | | | | | | | | | | | | | | | | | | | | | | | | | | | | | | | | | | | | | | | | | | | | | | | | | | | | | | | | | | | | | | | | | | | | | | | | | | | | | | | | | | | | | | | | | | | | | | | | | | | | | | | | | | | | | | | | | | | | | | | | | | | | | | | | | | | | | | | | | | | | | | | | | | | | | | | | | | | | | | | | | | | | | | | | | | | | | | | | | | | | | | | | | | | | | | | | | | | | | | | | | | | | | | | | | | | | | | | | | | | | | | | | | | | | | | | | | | | | | | | | | | | | | | | | | | | | | | | | | | </ |
|-----|---------|-----|--|--|--|--|--|--|--|--|--|--|--|--|--|--|--|--|--|--|--|--|--|--|--|--|--|--|--|--|--|--|--|--|--|--|--|--|--|--|--|--|--|--|--|--|--|--|--|--|--|--|--|--|--|--|--|--|--|--|--|--|--|--|--|--|--|--|--|--|--|--|--|--|--|--|--|--|--|--|--|--|--|--|--|--|--|--|--|--|--|--|--|--|--|--|--|--|--|--|--|--|--|--|--|--|--|--|--|--|--|--|--|--|--|--|--|--|--|--|--|--|--|--|--|--|--|--|--|--|--|--|--|--|--|--|--|--|--|--|--|--|--|--|--|--|--|--|--|--|--|--|--|--|--|--|--|--|--|--|--|--|--|--|--|--|--|--|--|--|--|--|--|--|--|--|--|--|--|--|--|--|--|--|--|--|--|--|--|--|--|--|--|--|--|--|--|--|--|--|--|--|--|--|--|--|--|--|--|--|--|--|--|--|--|--|--|--|--|--|--|--|--|--|--|--|--|--|--|--|--|--|--|--|--|--|--|--|--|--|--|--|--|--|--|--|--|--|--|--|--|--|--|--|--|--|--|--|--|--|--|--|--|--|--|--|--|--|--|--|--|--|--|--|--|--|--|--|--|--|--|--|--|--|--|--|--|--|--|--|--|--|--|--|--|--|--|--|--|--|--|--|--|--|--|--|--|--|--|--|--|--|--|--|--|--|--|--|--|--|--|--|--|--|--|--|--|--|--|--|--|--|--|--|--|--|--|--|--|--|--|--|--|--|--|--|--|--|--|--|--|--|--|--|--|--|--|--|--|--|--|--|--|--|--|--|--|--|--|--|--|--|--|--|--|--|--|--|--|--|--|--|--|--|--|--|--|--|--|--|--|--|--|--|--|--|--|--|--|--|--|--|--|--|--|--|--|--|--|--|--|--|--|--|--|--|--|--|--|--|--|--|--|--|--|--|--|--|--|--|--|--|--|--|--|--|--|--|--|--|--|--|--|--|--|--|--|--|--|--|--|--|--|--|--|--|--|--|--|--|--|--|--|--|--|--|--|--|--|--|--|--|--|--|--|--|--|--|--|--|--|--|--|--|--|--|--|--|--|--|--|--|--|--|--|--|--|--|--|--|--|--|--|--|--|--|--|--|--|--|--|--|--|--|--|--|--|--|--|--|--|--|--|--|--|--|--|--|--|--|--|--|--|--|--|--|--|--|--|--|--|--|--|--|--|--|--|--|--|--|--|--|--|--|--|--|--|--|--|--|--|--|--|--|--|--|--|--|--|--|--|--|--|--|--|--|--|--|--|--|--|--|--|--|--|--|--|--|--|--|--|--|--|--|--|--|--|--|--|--|--|--|--|--|--|--|--|--|--|--|--|--|--|--|--|--|--|--|--|--|--|--|--|--|--|--|--|--|--|--|--|--|--|--|--|--|--|--|--|--|--|--|--|--|--|--|--|--|--|--|--|--|--|--|--|--|--|--|--|--|--|--|--|--|--|--|--|--|--|--|--|--|--|--|--|--|--|--|--|--|--|--|--|--|--|--|--|--|--|--|--|--|--|--|--|--|--|--|--|--|--|--|--|--|--|--|--|--|--|--|--|--|--|--|--|--|--|--|--|--|--|--|--|--|--|--|--|--|--|--|--|--|--|--|--|--|--|--|--|--|--|--|--|--|--|--|--|--|--|--|--|--|--|--|--|--|--|--|--|--|--|--|--|--|--|--|--|--|--|--|--|--|--|--|--|--|--|--|--|--|--|--|--|--|--|--|--|--|--|--|--|--|--|--|--|--|--|--|--|--|--|--|--|--|--|--|--|--|--|--|--|--|--|--|--|--|--|--|--|--|--|--|--|--|--|--|--|--|--|--|--|--|--|--|--|--|--|--|--|--|--|--|--|--|--|--|--|--|--|--|--|--|--|--|--|--|--|--|--|--|--|--|--|--|--|--|--|--|--|--|--|--|--|--|--|--|--|--|--|--|--|--|--|--|--|--|--|--|--|--|--|--|--|--|--|--|--|--|--|--|--|--|--|--|--|--|--|--|--|--|--|--|--|--|--|--|--|--|--|--|--|--|--|--|--|--|--|--|--|--|--|--|--|--|--|--|--|--|--|--|--|--|--|--|--|--|--|--|--|--|--|--|--|--|--|--|--|--|--|--|--|--|--|--|--|--|--|--|--|--|--|--|--|--|--|--|--|--|--|--|--|--|--|--|--|--|--|--|--|--|--|--|--|--|--|--|--|--|--|--|--|--|--|--|--|--|--|--|--|--|--|--|--|--|--|--|--|--|--|--|--|--|--|--|--|--|--|--|--|--|--|--|--|--|--|--|--|--|--|--|--|--|--|--|--|--|--|--|--|--|--|--|--|--|--|--|--|--|--|--|--|--|--|--|--|--|--|--|--|--|--|--|--|--|--|--|--|--|--|--|--|--|--|--|--|--|--|--|--|--|--|--|--|--|--|--|--|--|--|--|--|--|--|--|--|--|--|--|--|--|--|--|--|--|--|--|--|--|--|--|--|--|--|--|--|--|--|--|--|--|--|--|--|--|--|--|--|--|--|--|--|--|--|--|--|--|--|--|--|--|--|--|--|--|--|--|--|--|--|--|--|--|--|--|--|--|--|--|--|--|--|--|--|--|--|--|--|--|--|--|--|--|--|--|--|--|--|--|--|--|--|--|--|--|--|--|--|--|--|--|--|--|--|--|--|--|--|--|--|--|--|--|--|--|--|--|--|--|--|--|--|--|--|--|--|--|--|--|--|--|--|--|--|--|--|--|--|--|--|--|--|--|--|--|--|--|--|--|--|--|--|--|--|--|--|--|--|--|--|--|--|--|--|--|--|--|--|--|--|--|--|--|--|--|--|--|--|--|--|--|--|--|--|--|--|--|--|--|--|--|--|--|--|--|--|--|--|--|--|--|--|--|--|--|--|--|--|--|--|--|--|--|--|--|--|--|--|--|--|--|--|--|--|--|--|--|--|--|--|--|--|--|--|--|--|--|--|--|--|--|--|--|--|--|--|--|--|--|--|--|--|--|--|--|--|--|--|--|----|

DI LIDO BEACH RESORT LLC
1 Lincoln Road, Miami Beach, Florida 33139
FINAL SURVEY

E.E.R. Brownell & Associates, Inc.

ENGINEERS
CONSULTING
LAND PLANNERS
SURVEYORS & MAPPERS

15152 Coral Way
5052-446-3511

www.ERBROWNELL.COM

Miami, Florida, 33145
305-444-2034 (FAX)

Drawn by: JET/ALR

Ref: _____

F.B. 1074

Date: 05/19/75

PLS /PSW. No. 2891

Certification No. 8261

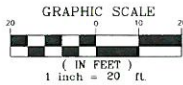
FIELD SURVEY CONDUCTED SEPTEMBER 23, 2015
AND LATER UPDATED ON MARCH 10, 2016

LS-2042E

Q:\Proj\57556-E DI LIDO\55997 UPDATE_57556-A SHEET 4, 5 and 6.dwg



SKETCH OF BOUNDARY SURVEY ALTA/NSPS LAND TITLE SURVEY



| DESCRIPTION | ELEVATION NAVD 88 | REMARKS |
|-------------------------------|----------------------|---------|
| MIAMI BEACH (Government Cut) | 0.25 | |
| HAULOVER PIER (N Miami Beach) | 0.36 | 49,933 |
| SE Corner of Subject Property | 0.27 | 9,300 |

NOTE:

The value of the Mean High Water (MHW) plotted hereon as a 0.3 foot (NAVD 88) contour is based on proration of the value of the MHW at MIAMI BEACH, Station ID 8723170 and the value of the MHW at HAULOVER PIER, Station ID 8723080. As noted herein a Mean High Water Line, located seaward of the established Erosion Control Line, has no standing in the delineation between the upland ownership interests and the state sovereign lands. The approximate contour of the mean high water as shown is for informational purposes only and does not represent a boundary line. The "Seasonal high-water line" is defined pursuant to Florida Statutes Title XI, Chapter 161, Part I, Section 161.053(5)(a)2 as the line formed by the intersection of the rising shore and the elevation of 150 percent of the local mean tidal range (MN) above local mean high water (MHW). The approximate contour of the Seasonal high-water line of 4.0 feet (NAVD 88) is plotted hereon.

The elevation of seasonal high-water SHW = 150%(MN) + elevation of MHW; where the local mean tide range MN = elevation of MHW - the elevation of MLW.

| DATE | DESCRIPTION | APPROVED |
|------------|---|----------|
| 2013-12-16 | AAP Update to reflect new title commitment | |
| 2013-12-16 | AAP Update survey / as the commitment updated | |
| 2013-12-16 | AAP Update verification | |
| 2013-12-16 | AAP Update verification | |
| 2013-12-16 | AAP Update title commitment (57556) | |
| 2013-12-16 | AAP Update survey and verification | |
| 2013-12-16 | NSPS Revised Contour Seasonal High Water Line | |
| 2013-12-16 | NSPS Update survey and title commitment (57556) | |
| 2013-12-16 | NSPS Update survey and title commitment only | |
| 2013-12-16 | NSPS Update survey and title commitment only | |
| 2013-12-16 | NSPS General Comments | |
| 2013-12-16 | NSPS Revised Title Commitment | |
| 2013-12-16 | NSPS Additional Foot Elevations | |
| 2013-12-16 | NSPS Update title & description | |
| 2013-12-16 | NSPS Remove title B-2 & note | |
| 2013-12-16 | NSPS Basic legal description & notes | |
| 2013-12-16 | NSPS Updated Survey | |
| 2013-12-16 | NSPS Updated title survey | |
| 2013-12-16 | NSPS Update title & description | |
| 2013-12-16 | NSPS Update title & description | |

DI LIDO BEACH RESORT LLC
1 Lincoln Road, Miami Beach, Florida 33139

FINAL SURVEY

E.R. Brownell & Associates, Inc.
CONSULTING ENGINEERS
3152 Coral Way
305-446-3511
WWW.ERBROWNELL.COM

LAND PLANNERS
SURVEYORS & MAPPERS
Miami, Florida, 33145
305-444-2034 (FAX)

Drawn by: JET/ALR
Checked by: TB
F.B. 1024
Date: 05/19/05
Certification No.: 2891
L8761

FIELD SURVEY CONDUCTED SEPTEMBER 23, 2015
AND LATER UPDATED ON MARCH 10, 2016

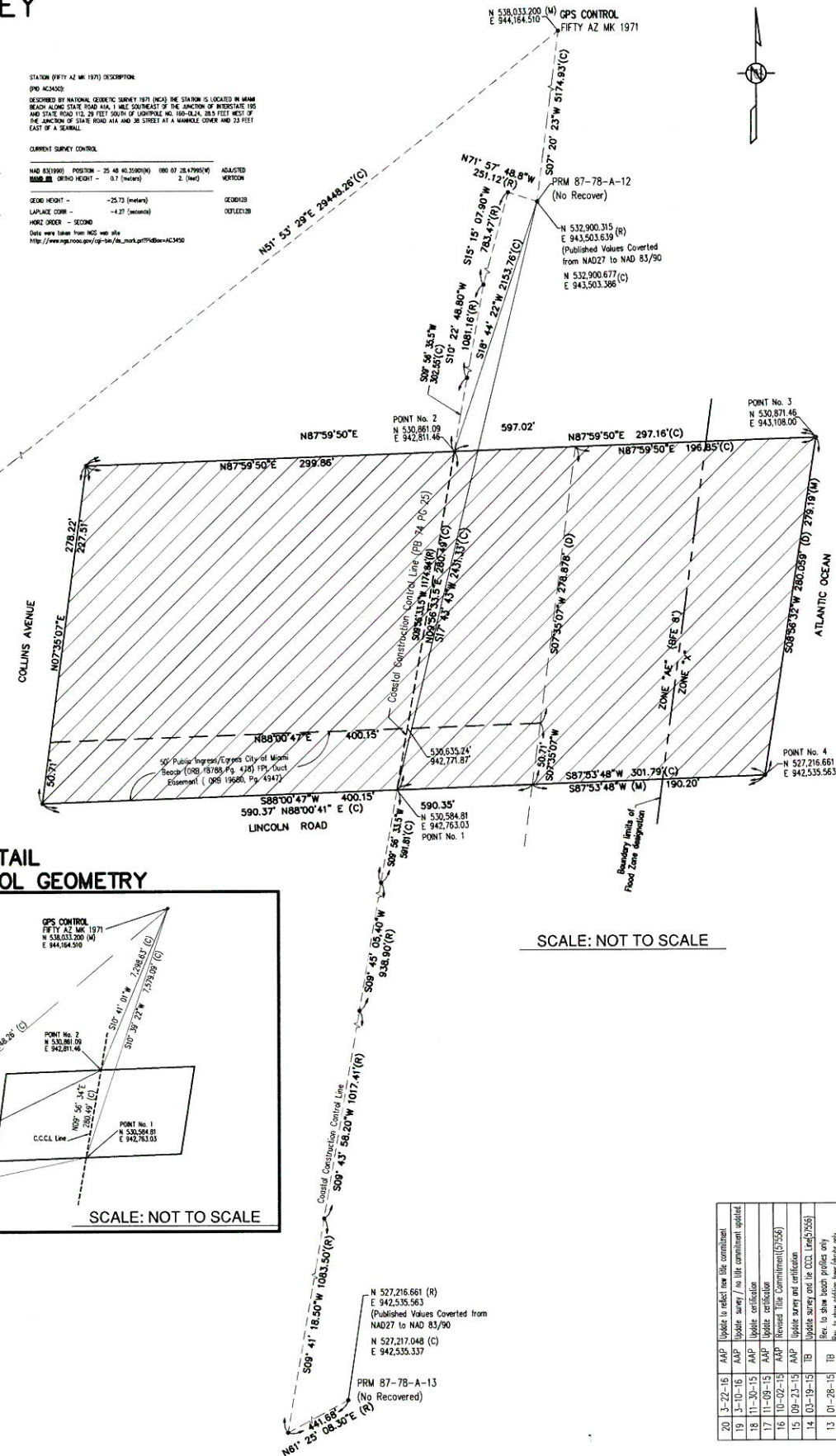
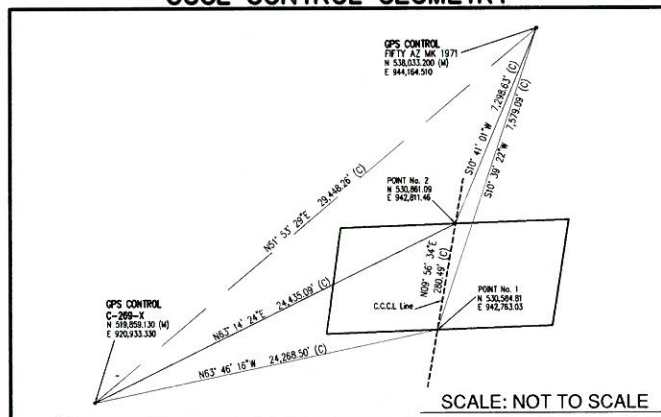
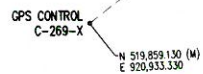
Sheet: 5 OF 6
J.N. 55997
Sk. No.
LS-2042E

| DESIGNATION/ STATION | | USGS QUAD | PID | SPC FL EAST | SPC FL EAST | SCALE | GRAD MIN SEC CONVERGENCE | (N) | (W) | DATUM | DESCRIPTION |
|-------------------------|-------------|-------------|--------|-----------------|-----------------|-------------|-----------------------------|-------------------|---------------------|---------------|---------------------------|
| | | | | (X) Ft (Record) | (Y) Ft (Record) | | | LATITUDE | LONGITUDE | | |
| | | | | EASTING | NORTHING | | | | | | |
| C-269-X | GPS CONTROL | MIAMI(1994) | AC2164 | 920,993.150 | 519,859.190 | 1.000021600 | 0° 20' 59.1" | 25° 45' 41.82695" | -080° 11' 43.22318" | NAD 83 (2011) | FOUND BENCH MARK DISK (R) |
| FIFTY AZ MK 1971 | GPS CONTROL | N/A | AC3450 | 944,164.320 | 538,032.980 | 1.000036290 | 0° 22' 52.3" | 25° 48' 40.35011" | -080° 07' 28.47995" | NAD 83 (1990) | AZIMUTH MARK DISC (R) |
| PRM 87-78-A-12 | CCCL | N/A | N/A | 943,503.639 | 532,900.315 | 1.000035853 | 0° 22' 48.27519" | 25° 47' 49.5684" | -080° 07' 36.0817" | NAD 83 (1990) | NO RECOVER (R) |
| PRM 87-78-A-13 | CCCL | N/A | N/A | 942,535.563 | 527,166.661 | 1.000035217 | 0° 22' 42.71726" | 25° 46' 53.3406" | -080° 07' 47.0839" | NAD 83 (1990) | NO RECOVER (R) |

[illegible]

| DESIGNATION/ STATION | | USGS QUAD | PID | SPC FL EAST | | SCALE | GRAD MIN SEC CONVERGENCE | (N) LATITUDE | (W) LONGITUDE | DATUM | DESCRIPTION |
|-------------------------|---------------------|-------------|--------|-----------------------------|------------------------------|-------------|-----------------------------|-------------------|---------------------|-------------|---------------------------|
| | | | | (X) Ft (Measure) EASTING | (Y) Ft (Measure) NORTHING | | | | | | |
| C-269-X | GPS CONTROL | MIAMI(1994) | AC2164 | 920,993.330 | 519,859.130 | 1.000022 | 0° 20' 59.08" | 25° 45' 41.82632" | -080° 11' 43.23121" | NAD 83 (90) | FOUND BENCH MARK DISK (M) |
| FIFTY AZ MK 1971 | GPS CONTROL | N/A | AC3450 | 944,164.510 | 538,093.100 | 1.000036290 | 0° 22' 52.28" | 25° 48' 40.36117" | -080° 07' 28.47784" | NAD 83 (90) | AZIMUTH MARK DISC (M) |
| PRM 87-78-A-12 | CCCL | N/A | N/A | 943,903.386 | 532,900.677 | 1.00003585 | 0° 22' 48.43" | 25° 47' 49.5720" | -080° 07' 36.0844" | NAD 83 (90) | NO RECOVER (C) |
| PRM 87-78-A-13 | CCCL | N/A | N/A | 942,535.337 | 527,217.048 | 1.00003522 | 0° 22' 42.87" | 25° 46' 53.3444" | -080° 07' 47.0863" | NAD 83 (90) | NO RECOVER (C) |
| POINT #1 | CCCL & S Prop. Line | N/A | N/A | 942,763.029 | 530,584.813 | 1.00003537 | 0° 22' 44.52" | 25° 47' 26.6841" | -080° 07' 44.3519" | NAD 83 (90) | SET IRON PIPE 1/12" (M) |
| POINT #2 | CCCL & N Prop. Line | N/A | N/A | 942,811.458 | 530,861.085 | 1.00003540 | 0° 22' 44.80" | 25° 47' 29.4172" | -080° 07' 43.8021" | NAD 83 (90) | SET IRON PIPE 1/12" (M) |
| POINT #3 | NE Property Corner | N/A | N/A | 943,108.000 | 530,871.458 | 1.00003559 | 0° 22' 46.21" | 25° 47' 29.5004" | -080° 07' 40.5572" | NAD 83 (90) | FOUND IRON PIPE 1/12" (M) |
| POINT #4 | SE Property Corner | N/A | N/A | 943,064.614 | 530,595.665 | 1.00003556 | 0° 22' 45.96" | 25° 47' 26.7718" | -080° 07' 40.1517" | NAD 83 (90) | FOUND IRON PIPE 1/12" (M) |

1000 2000 3000 4000 5000 6000 7000 8000 9000 10000



| No. | Date | Apvd. | Description | Not |
|-----|------------|-------|---|-----|
| 20 | 3-22-16 | APD | Update to add new title commitment | on |
| 19 | 3-10-16 | APD | Update survey to fit the commitment updated | an |
| 18 | 1-30-16 | APD | Update correction | the |
| 17 | 1-20-16 | APD | Update correction | se |
| 16 | 10-27-15 | APD | Revised title commitment (2/15/16) | al |
| 15 | 9-21-15 | APD | Update survey and correction | l |
| 14 | 03-19-15 | TRB | Update survey not to CCL (encl 2/26/15) | ar |
| 13 | 01-28-15 | TRB | Rev. to show property not to CCL | |
| 12 | 10-19-12 | TRB | Rev. to show area inside parcels only | |
| 11 | 05-15-12 | TRB | Consent Comments | |
| 10 | 10-22-12 | TRB | Revised Title Commitment | |
| 9 | 10-22-12 | TRB | Update Survey (2/15/16) | |
| 8 | 19-06-16 | TRB | Additional Title Elevations | |
| 7 | 19-06-16 | TRB | Additional Title & Description | |
| 6 | 06/19/06 | TRB | Update Title & Description | |
| No. | Date | Apvd. | Description | Not |
| 5 | 9/17/99 | MSJ | Remove title & add note | on |
| 4 | 7/19/00 | MSJ | Revised legal description & notes | an |
| 3 | 2/10/00 | MSJ | Updated Survey | the |
| 2 | 4/12/15/04 | AL | Update this Survey | se |
| 5 | 02/08/05 | AL | Update this Survey | al |
| 6 | 02/14/05 | AL | Update Legal | l |
| 7 | 02/19/05 | AL | Update title & description | ar |



| | | | | | | | |
|--|--|-----------------------------|--|----------------------|--|--------------------------------|--|
| E.R. Brownell & Associates, Inc. | | CONSULTING ENGINEERS | | LAND PLANNERS | | SURVEYORS & MAPPERS | |
| 5152 Coral Way Miami, Florida 33145 305-448-3511 | | WWW.EBROWNELL.COM | | F.B. 1024 | | PLS/PSM No. 289 | |
| Drawn by: JET/ALR | | Ref. | | Scale: 1" = 30' | | Certification No. LB76 | |
| Chk. by: TB | | Date: 05/19/05 | | | | | |

DI LIDO BEACH RESORT LLC
1 Lincoln Road, Miami Beach, Florida 33139
FINAL SURVEY

| No. | Date | Asvd. | Description | Not valid without the signature and the raised seal of a Florida licensed surveyor and mapper. |
|-----|----------|-------|------------------------------------|--|
| 1 | 9/7/99 | MSJ | Remove link B-2 & add note | |
| 2 | 9/7/99 | MSJ | Preserve legal description & notes | |
| 3 | 2/7/00 | MSJ | Updated Survey | |
| 4 | 12/15/04 | MSJ | Updated Ate Survey | |
| 5 | 02/08/05 | AL | Updated Ate Survey | |
| 6 | 02/14/05 | AL | Update legal | |
| 7 | 05/19/05 | JB | Update title & description | |

FIELD SURVEY CONDUCTED SEPTEMBER 23, 2015
AND LATER UPDATED ON MARCH 10, 2016

Q:\Proj\57556-E DI LIDO\55997 UPDATE 57556-A SHEET 4, 5 and 6.dwg